

Norme @ Željeznica

„Europske norme okosnica su projektiranja, proizvodnje i održavanja željeznica, osiguravaju sustavan proces i rješenja koja omogućuju operatorima i proizvođačima da surađuju na obostranu ekonomsku korist. Norme pomažu da željeznice budu bolje i sigurnije.“

Cliff CORK, predsjednik tehničkog odbora CEN/TC 256, Railways applications

„Željeznica je izvrstan način putovanja i na male i na velike udaljenosti. To je zato što su vlakovi sigurni, udobni, brzi i neškodljivi za okoliš. Sve te karakteristike željeznica podupiru europske norme koje izrađuju CEN i CENELEC. Dobavljači se natječu u isporuci najboljih rješenja u skladu s tim normama. Time se ne ograničuju inovacije, a omogućuje se trajno poboljšavanje sustava bez gubitka kompatibilnosti među pojedinačnim komponentama (npr. kotača), podsustava (npr. vlaka) i sveukupnoga željezničkog sustava. Operatori mogu odabrati rješenje koje žele ponuditi najvažnijem dioniku - putniku.“

Jan ANDERS, predsjednik Sektorskog foruma za željeznice CEN-CENELEC-ETS

„Zahtjevi europskih normi mogu se odnositi na mnoga pitanja kompatibilnosti sustava. Kada ti zahtjevi obuhvaćaju cjelokupne sustave upravljanja prometom (kao što je europski sustav ERTMS), vlak se može projektirati tako da se sigurno kreće kroz razne zemlje u skladu s različitim nacionalnim pravilima bez dodatnih prilagodbi.“

Pietro MARMO, predsjednik tehničkog odbora CLC/TC 9X, Electrical and electronic applications for railways

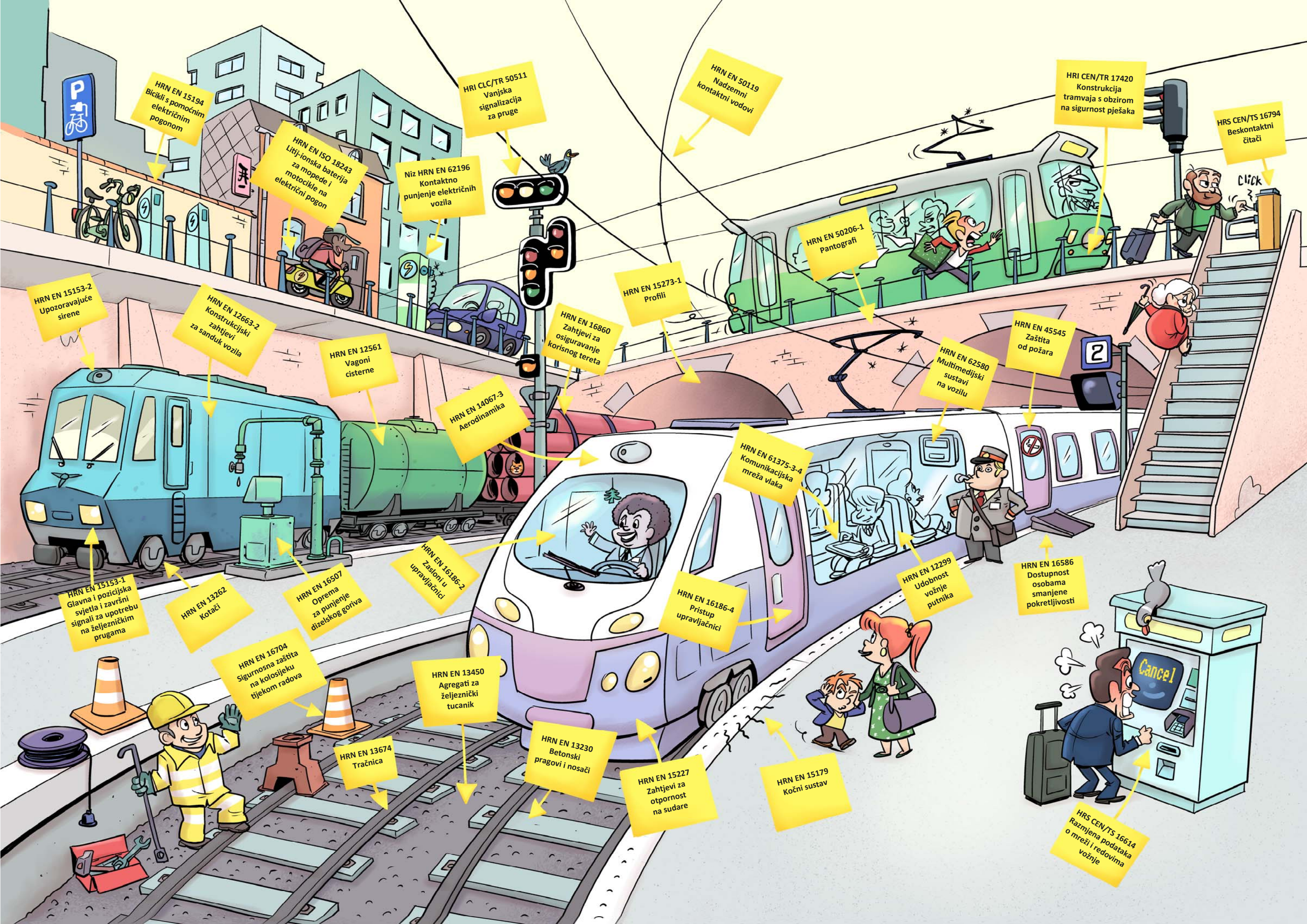
Sretan put,
a za više
informacija posjetite
www.cencenelec.eu!



FSC © CEN-CENELEC - Odgovorni urednik: Andreea Guliaci 2021 - Oblikovanje: www.mazygraphic.be - Ilustracije: Marco Paulo

DEPARTURES		
16:34		3
16:39	+00:23	1
16:43		5
17:58	+00:04	2
18:29		4





HRN EN 15194
Bicikli s pomoćnim električnim pogonom

HRN EN ISO 18243
Litij-ionska baterija za mopede i motocikle na električni pogon

HRI CLC/TR 50511
Vanjska signalizacija za pruge

HRN EN 50119
Nadzemni kontaktni vodovi

HRI CEN/TR 17420
Konstrukcija tramvaja s obzirom na sigurnost pješaka

HRS CEN/TS 16794
Beskontaktni čitači

HRN EN 15153-2
Upozoravajuće sirene

HRN EN 12663-2
Konstrukcijski zahtjevi za sanduk vozila

HRN EN 12561
Vagoni cisterne

HRN EN 14067-3
Aerodinamika

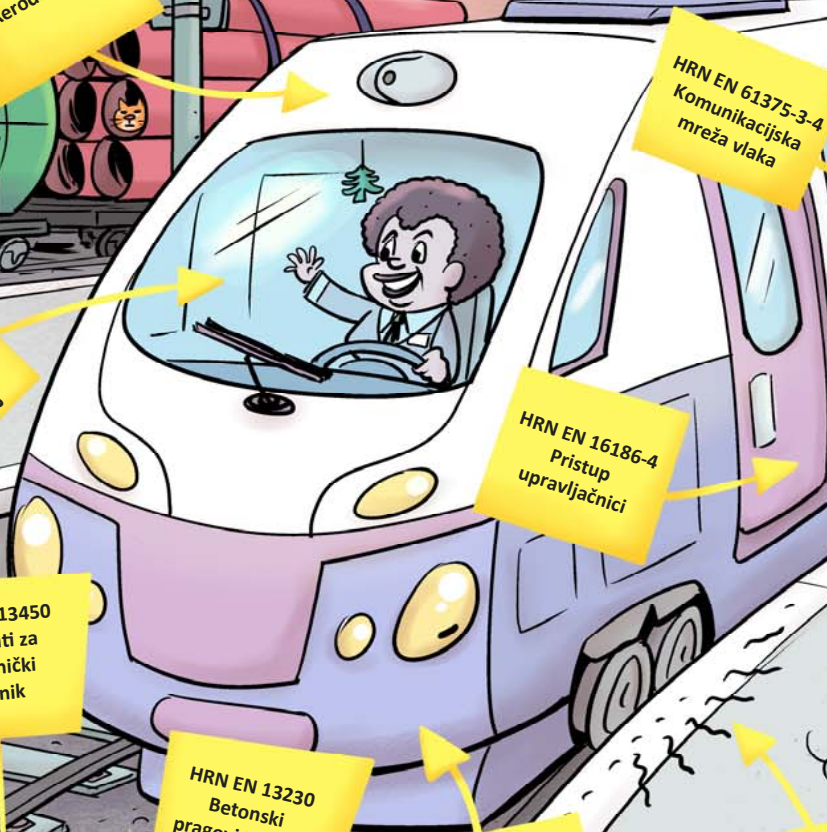
HRN EN 16860
Zahtjevi za osiguravanje korisnog tereta

HRN EN 15273-1
Profili

HRN EN 50206-1
Pantografi

HRN EN 45545
Zaštita od požara

HRN EN 62580
Multimedijski sustavi na vozilu



HRN EN 61375-3-4
Komunikacijska mreža vlaka

HRN EN 16186-4
Pristup upravljačnici

HRN EN 12299
Udobnost vožnje putnika

HRN EN 16586
Dostupnost osobama smanjene pokretljivosti

HRN EN 15153-1
Glavna i pozicijska svjetla i završni signali za upotrebu na željezničkim prugama

HRN EN 13262
Kotači

HRN EN 16507
Oprema za punjenje dizelskog goriva

HRN EN 16186-2
Zasloni u upravljačnici

HRN EN 16704
Sigurnosna zaštita na kolosijeku tijekom radova

HRN EN 13450
Agregati za željeznički tucanik

HRN EN 13230
Betonski pragovi i nosači

HRN EN 15227
Zahtjevi za otpornost na sudare

HRN EN 15179
Kočni sustav



HRN EN 13674
Tračnica



HRS CEN/TS 16614
Razmjena podataka o mreži i redovima vožnje